



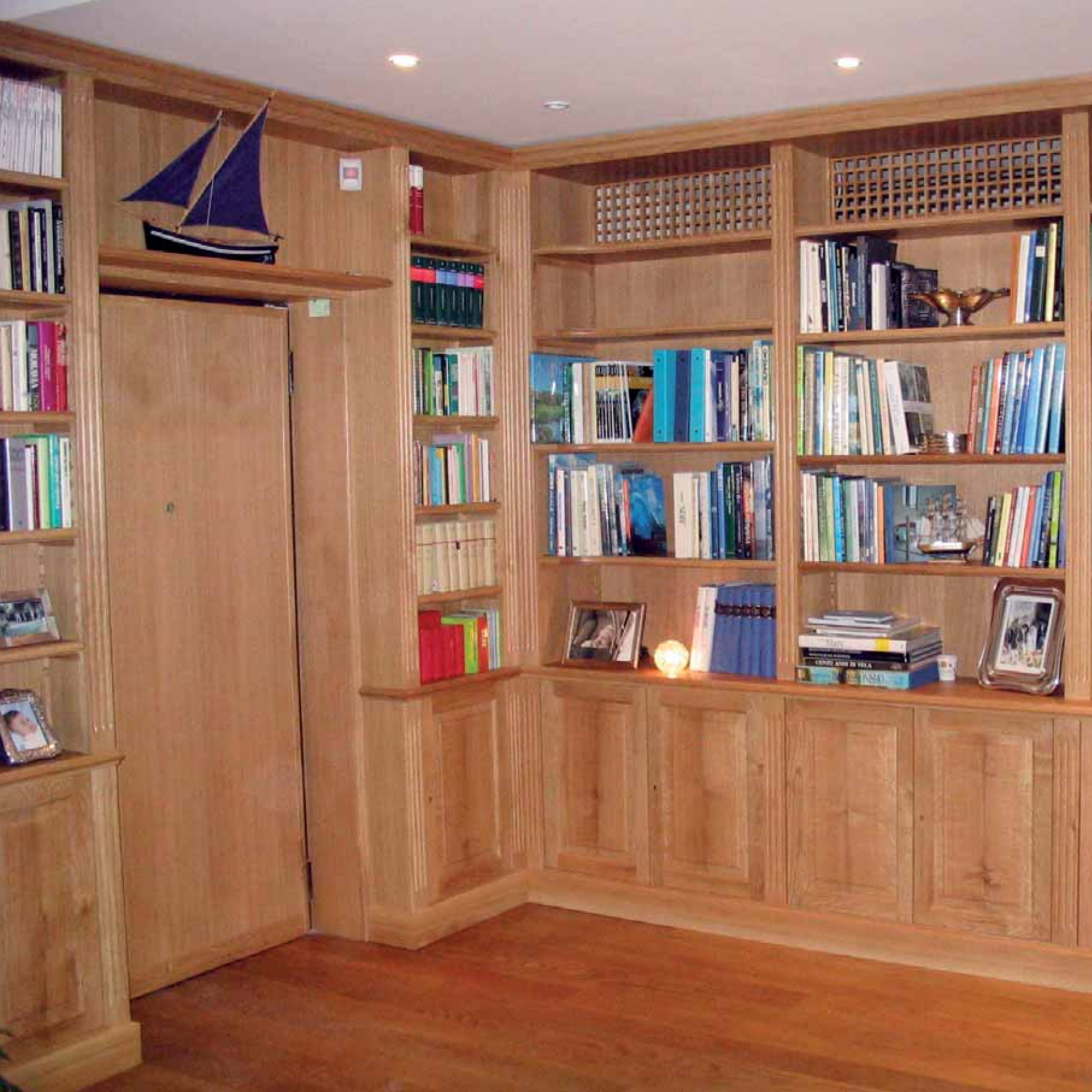
Nata dalla volontà di portare avanti la tradizione di famiglia che vede susseguirsi ben otto generazioni di artigiani falegnami, l'**Ebanisteria Bibbò** porta con sé una grande esperienza coniugando una grande passione per le lavorazioni artigianali con un attento sguardo alle nuove tecnologie che permettono realizzazioni di assoluta qualità e precisione attraverso l'uso di macchinari e materiali innovativi.

Siamo in grado di offrire alla nostra clientela, che si compone di privati, architetti... qualunque tipo di lavorazione in legno che riguarda l'arredamento di interni: porte, complementi e mobili per ogni ambiente nello stile preferito.

Il nostro obiettivo è quello di realizzare l'oggetto desiderato con massima cura e precisione, nel rispetto puntuale dei tempi concordati con il committente. Utilizziamo solo materiali e lavorazioni di prima qualità come il legno massello e il tamburato.

Ogni lavoro è volto a tradurre in opera l'idea e lo spirito del cliente al quale offriamo la nostra esperienza nella progettazione e nella realizzazione. La nostra collaborazione ha inizio con una visita sul luogo che dovrà ospitare il nostro prodotto e trova compimento con il montaggio dello stesso.





LIVING



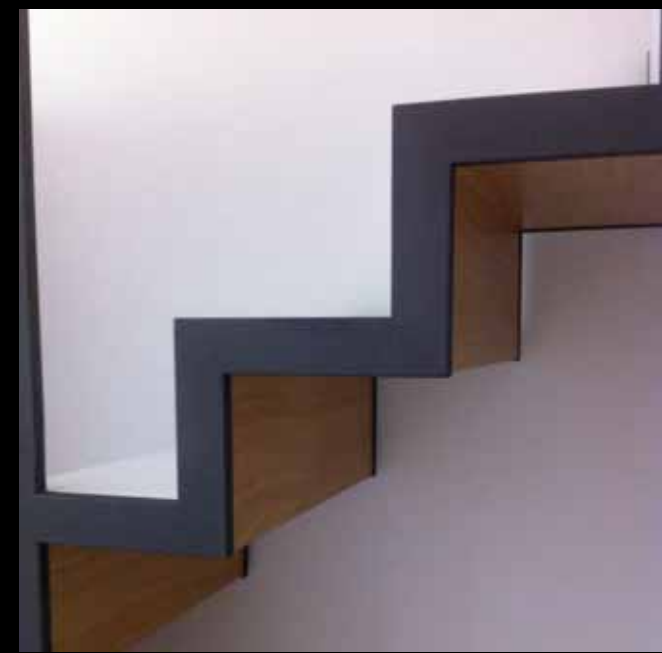














BEDROOM





Libreria in ciliegio con inserti in ebano





KITCHEN













BATHROOM









CORIAN®



CHE COS'È IL CORIAN

Corian® è un materiale innovativo per la creazione di superfici solide realizzato con resina acrilica (PMMA) e carica minerale (tri-idrato di alluminio). Esso viene impiegato come materiale decorativo sia per applicazioni commerciali che residenziali. Corian® si presta ad ampie possibilità di progettazione e garantisce funzionalità e lunga durata. Il materiale, fornito in forma di lastre e vasche, viene lavorato con gli attrezzi per la lavorazione del legno, può assumere praticamente qualsiasi forma. Sia le lastre che le vasche vengono prodotte in linea continua e sottoposte a severi controlli di qualità.

CARATTERISTICHE DEL MATERIALE

RESISTENTE - Corian® è un materiale di grande durevolezza e versatilità che non si sfalda. Il materiale supporta bene l'uso quotidiano ed è in grado di resistere agli urti, graffi e tagli cui sono sottoposte le superfici ad intenso traffico. Corian® è stato testato in relazione alle sue caratteristiche meccaniche, termiche, elettriche ed a tutte le altre caratteristiche della sua superficie.

IGIENICO - Corian® è un materiale non poroso, è solido per tutto lo spessore e può venire installato con giunzioni impercettibili che rendono la superficie igienica e non favoriscono la crescita di batteri o funghi. Corian® è stato certificato da un laboratorio indipendente quale materiale igienico ai sensi della norma internazionale DIN EN ISO 846.

RIPARABILE - La superficie di Corian® è ripristinabile e può essere rinnovata con detersivo comune in polvere e una spugnetta abrasiva. Con questo sistema, per esempio, possono essere facilmente rimossi i danni causati dalle bruciature di sigaretta. Anche danni più gravi provocati da un uso improprio possono normalmente essere eliminati.

NON TOSSICO - Corian® è un materiale inerte e non tossico. In condizioni di temperatura normali, non emette gas. Corian®, grazie alla presenza di tri-idrato di alluminio, ritarda lo svilupparsi delle fiamme. Il materiale emana principalmente gas carbonico e il fumo generato è otticamente leggero e non contiene gas alogenati tossici. Grazie a queste caratteristiche, Corian® viene utilizzato in spazi pubblici e nell'ambito di applicazioni specifiche come i banchi check-in degli aeroporti, le pareti e le superfici di lavoro di sale operatorie e strutture di rianimazione ospedaliere, nonché su navi da crociera e traghetti.

VERSATILE - Possiamo dire che l'uso di Corian® è limitato solo dalla nostra immaginazione. Per esempio, grazie alle giunzioni impercettibili, si possono ottenere superfici virtualmente illimitate. I bordi possono essere costruiti in modo tale da sembrare più spessi. I banconi molto lunghi possono venire facilmente lavorati a pezzi in falegnameria e giuntati in opera in maniera impercettibile.







